

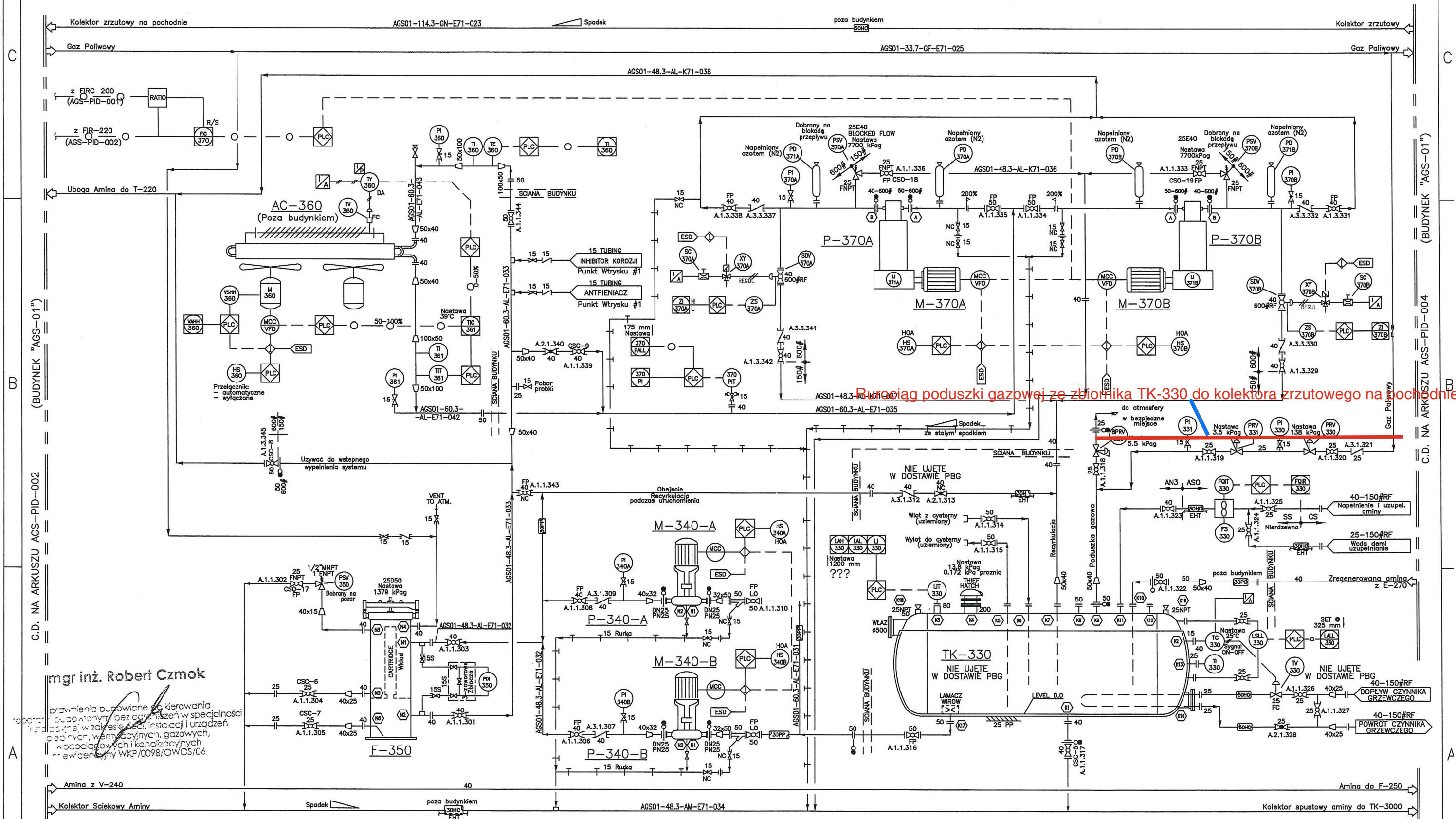
P-340 A/B
WSTĘPNA POMPA ZREGENEROWANEJ AMINY
Model: MOVITEC VSF 04-07
Typ: Odsrodkowa/Pionowa
Wydajność: 5.7 m³/h @ H=42m
Silnik Elektryczny: VEM 1.5 kW @ 2900 obr/min 400VAC/3ø/50Hz
1EL, EExde IIC T4 WITH ATEX
Uwaga: (1) 100% robocza/(1) 100% rezerwa

F-350
FILTR CZĄSTECZKOWY ZREGENEROWANEJ AMINY
Wymiary: 168 mm OD x 914 mm S/S
Typ: Pionowy z Wkładem Filtrującym
Par. Proj.: 1890 kPag @ 100°C/-29°C
Wkład: PECO CF-220-S1C-05-CB
Usuw. Stałe Czasteczki: 5 mikronów i większe
Przepływ: Pełny

AC-360
CHŁODNICA ZREGENEROWANEJ AMINY
Typ: Powietrzny Chłodzacz / Wymuszony Nawiew
Producent: BRONSWERK
Par. Proj.: 1380 kPag @ 100°C/-28.9°C
Naddatek korozyjny: 1.59 mm
Silnik Elektryczny: 2x3 kW @ 970 obr/min 400V/3ø/50Hz
Wentylator: 2x2.3 kW 900 mm DIA x 970 obr/min
Wydajność: 35.8 kW

P-370A/B
POMPA CYRKUL. ZREGENEROWANEJ AMINY
Model: FMC M0610-DI/WEW SHP TEXP
Typ: Potrójny nurtnik
Wydajność: 1.2 m³/h @ 7700 kPag Max. Wypływ @ 240 obr/min
Silnik Elektr.: 3.8 kW @ 1450 obr/min 380VAC/3ø/50Hz
"VFD" IEC, EExn, ATEX, RPV MIN = 100
Uwaga: jeden(1) 100% w ruchu/jeden(1) 100% rezerwa

TK-330
ZBIORNIK AMINY ZREGENEROWANEJ
Typ: Poziomy Zbiornik Magazynujący (podwójny płaszcz)
Wymiary: 1300 mm ID x 2400 mm S/S
Pojemność: ~3.5 m³
Par. Proj.: 30 kPag/0.172 kPag (PROZNA) @ 80°C/-29°C
Wewnętrznie Pokryty z DEVOE 253



mgr inż. Robert Czmok

Przebieg budowy i kierowania
przebiegiem budowy bez awarii w specjalności
instalacji w zakresie sieci, instalacji urządzeń
ciepłowniczych, wentylacyjnych, gazowych,
wodociągowych i kanalizacyjnych
wzrostu WKP/0098/OWCS/06

DOKUMENTACJA
POWYKONAWCZA

B1	06.08.2007	WERSJA DRUGA	WK
A	26.01.2007	FIRST ISSUE WITH DESIGN REVIEW	CG
Rev / Rew	Date / Data	Scope of Revision / Zakres zmiany	Prepared / Opracował



Prepared / Opracował: 03.2008 W.KLW
Project / Projekt: MODERNIZACJA KGZ BORZĘCIN
Drawing / Rysunek: MODUŁ AMINOWEGO ODSIARCZANIA GAZU - P&ID

Checked / Sprawdził: 03.2008 M.MACIEJEWSKA
Client / Klient: PGNiG - WARSZAWA, O/ZZGNI
Drawing No / Nr rysunku: PBG-PR.07.025.AGS-P&ID-003

Project No / Nr zadania: 107025
Scale / Skala: %
Sheet / Arkusz: 3/7
Revision / Rewizja: C